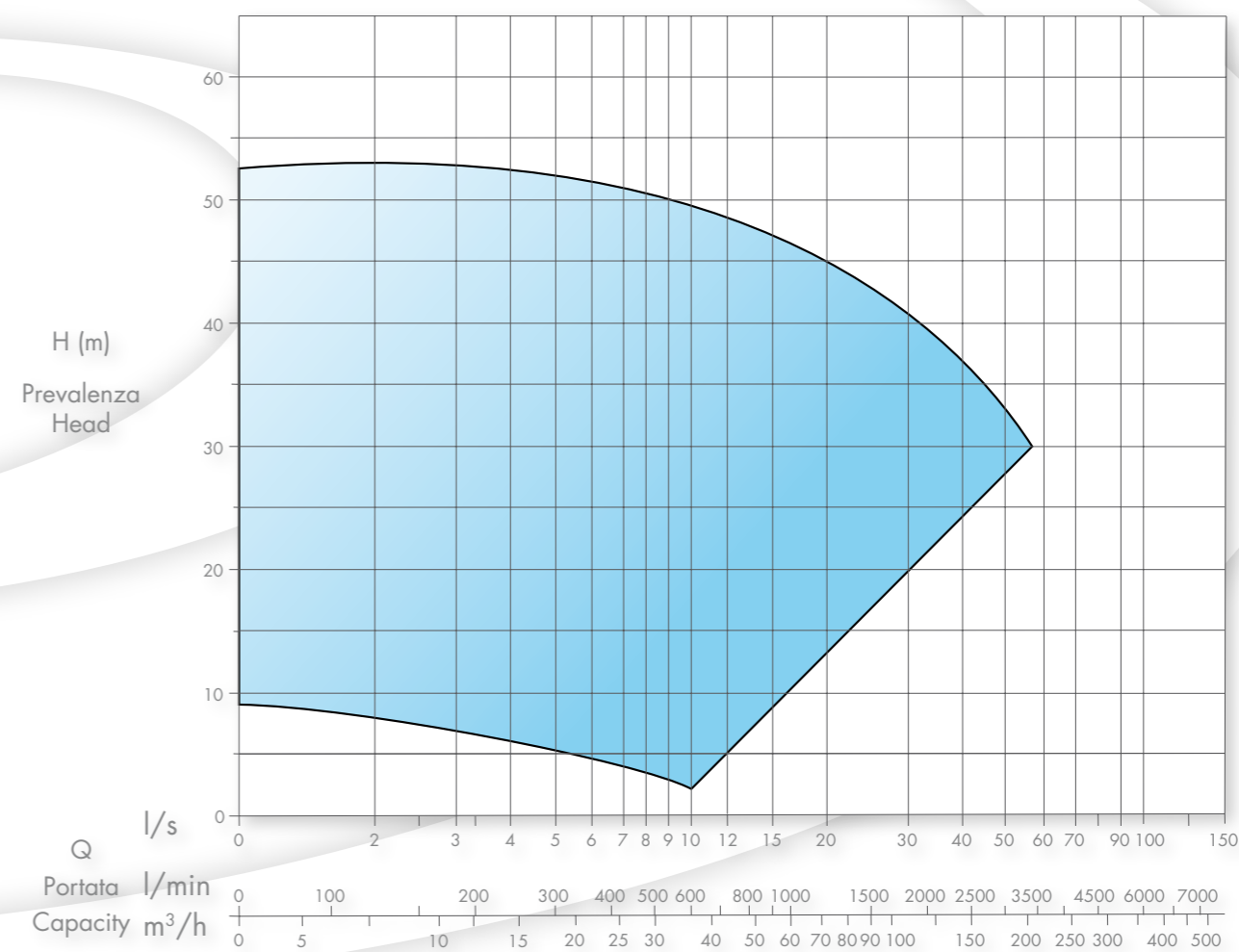


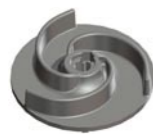
Serie V
2 poli 50 Hz

Series V
2 poles 50 Hz



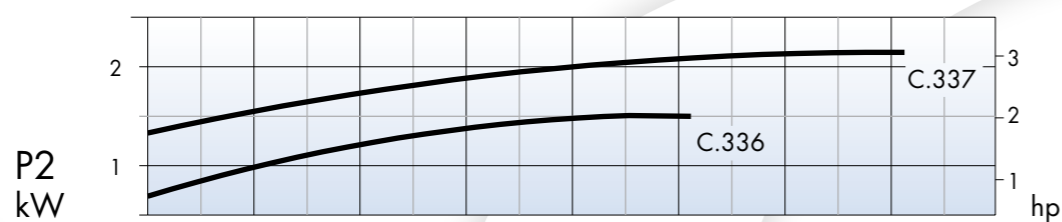
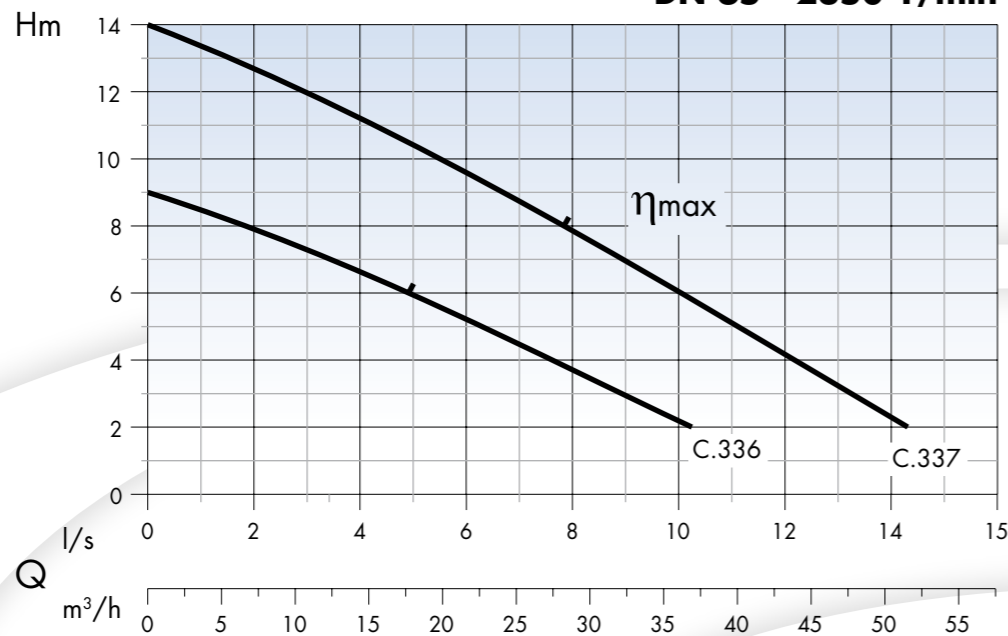


Girante - Impeller
VORTEX



Passaggio corpi solidi
Free passage
Ø 65 mm

DN 65 - 2850 1/min



- Applicazioni**
Elettropompa sommersibile Vortex con alte prestazioni per fognature pesanti. Per il convogliamento di acque reflue e grezze, fanghi ravrivati, fanghi grezzi e fanghi putridi, miscugli di acque.
- Motore**
Motore asincrono a 2 poli con rotore a gabbia di scoiattolo. Isolamento Statore: Classe F = 155°C. Grado Protezione: IP 68
- Tenute**
Tenuta lato motore: Ceramica/Graffite Ø20
Tenuta lato girante: Carburo di silicio+Viton Ø20
- Direttive, Normative, Tolleranze**
Curve secondo ISO 9906 livello 2

- Applications**
Submersible Vortex type electric motor pump for high delivery operations for heavy sewage plants. For pumping of raw and waste waters, stirred sludge, raw sludge, rotten sludge, mixed waters.
- Motor**
Asynchronous electric 2 poles motor with squirrel-cage rotor. Stator Insulation: F = 155°C. Protection class: IP 68
- Seals**
Seal type applied to the motor side: Carbon/Ceramic Ø20
Seal type applied to the wet end side: Silicon-Carbide+Viton Ø20
- Directives, Norms, Tolerances**
Curves as per ISO 9906, Grade 2

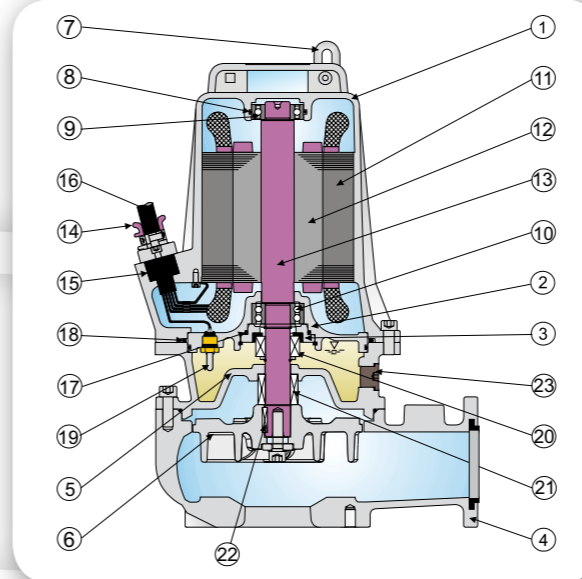
Dati Tecnici - Specifications

Tipo - Type	Q	I/s	1	2	3	4	6	8	10	12	14
		I/m	60	120	180	240	360	480	600	720	840
		m³/h	3,6	7,2	10,8	14,4	21,6	28,8	36	43,2	50,4

Tipo - Type	H m	1	2	3	4	6	8	10	12	14
		VM-VT 65/2/125 C.336	8,5	8,0	7,2	6,5	5,1	3,8	2,0	
VT 65/2/125 C.337	13,5	12,8	12	11	9,5	8,0	6,0	4,0	2,2	

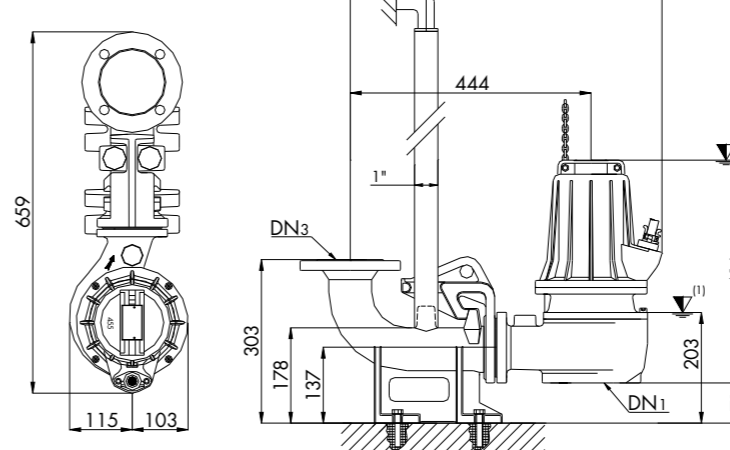
Tipo - Type	Mandata Delivery	kW			R.p.m. 1/min	Poli Poles	A			Hz	cos φ
		P1	P2	Hp			230 V		400 V		
		1 ~		3 ~			µf				
VM-VT 65/2/125 C.336	Dn2 - 65	2,1	1,5	2	2850	2	11	40	3	50	0,83
VT 65/2/125 C.337		3,1	2,2	3	2850	2			5,3	50	0,84

VM-VT 65/2/125 C.336-337

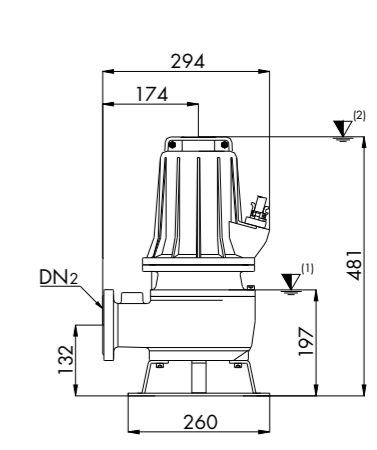


Descrizione Description	Materiali Materials
1 Cassa motore - Motor casing	Ghisa G25 - Cast iron G25
2 Porta cuscinetto - Bearing support	
3 Ghiera blocca cuscinetto - Bearing locking ring	
4 Corpo pompa - Pump casing	Acciaio inox Aisi 416 - Stainless steel Aisi 416
5 Porta motore - Motor support	
6 Girante - Impeller	Gomma nitrilica - Nitrilic rubber
7 Anello catena - Chain ring	
8 O' Ring - O' Ring	Acciaio inox Aisi 420 - Stainless steel Aisi 420
9 Cuscinetto superiore - Upper ball bearing	
10 Cuscinetto inferiore - Lower ball bearing	Ghisa G25 - Cast iron G25
11 Statore - Stator	
12 Rotore - Rotor	Gomma nitrilica - Nitrilic rubber
13 Albero motore - Motor shaft	
14 Pressacavo - Cable clamp	Ghisa G25 - Cast iron G25
15 Passacavo - (Cable) Grammet	
16 Cavo alimentazione - Net supply cable	H07RN8F
17 O' Ring - O' Ring	
18 O' Ring - O' Ring	Gomma nitrilica - Nitrilic rubber
19 Sensore umidità - Conductivity seal sensor	
20 Tenuta meccanica superiore - Upper mechanical seal	Ceramica/Graffite - Carbon/Ceramic
21 Tenuta meccanica inf. - Lower mech. seal	
22 Chiavetta - Key	Acciaio inox Aisi 304 - Stainless steel Aisi 304
23 Tappo olio - Oil plug	
Viteria - Bolts	Acciaio inox Aisi 304 - Stainless steel Aisi 304

INSTALLAZIONE FISSA
STATIONARY INSTALLATION



INSTALLAZIONE MOBILE
MOBILE INSTALLATION



- (1) Punto inferiore d'arresto nel caso di funzionamento automatico
Lowest shut-off point for automatic operation
- (2) Sommergenza inferiore minima nel caso di funzionamento continuo
Minimum submersion for continuous operation

TIPO - TYPE	DN1	DN2/3	A	B	FORI - HOLES		OPTIONAL		
					N°	Ø	P4 DN 65	B4 DN 65	DN 65
VM/VT 65/2/125 C.336 VT 65/2/125 C.337	65	65	130	160	4	14			

TIPO - TYPE	CAVO - CABLE		SONDE - SENSOR	TENUTE - SEALS		CUSCINETTI - BEARINGS	
	1 ~ 230 V	3 ~ 400 V		SUP./UPPER	INF./LOWER	SUP./UPPER	INF./LOWER
VM/VT 65/2/125 C.336 VT 65/2/125 C.337	(1) 7x1,5 Ø 15 Pannello di controllo Control panel	(1) 7x1,5 Ø 15 Avv. Diretto Con terminali liberi D.O.L. With free terminals	MT 10	Sonda termica Thermal probe	SI YES		
				Sonda di conduttività Conductivity probe	SI YES	AR 20	MG1S20/20-G26 6204 2Z 3204 2Z

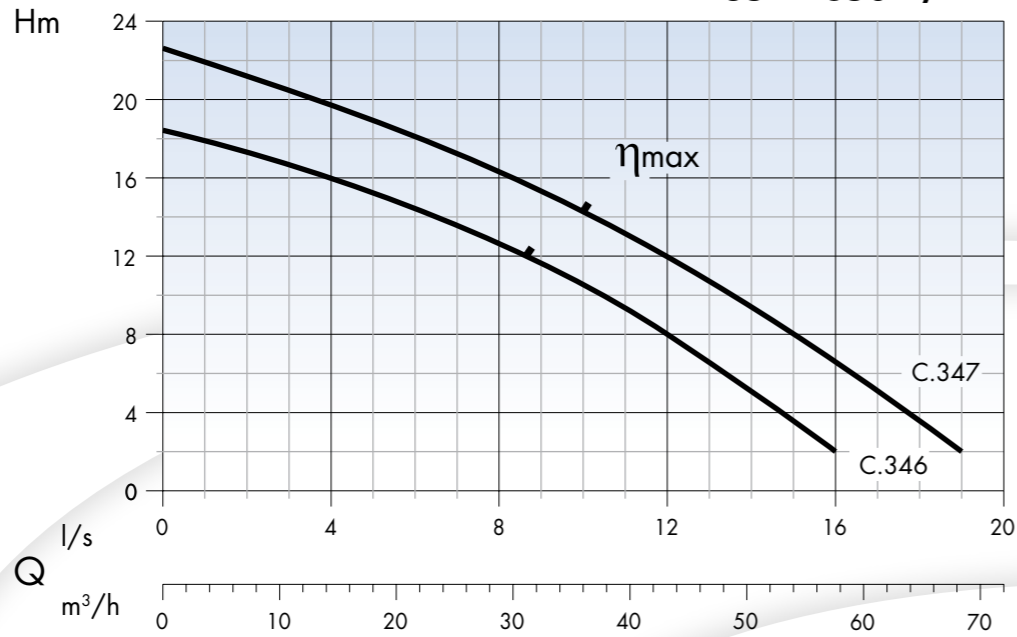
TIPO - TYPE	X	Y	Z	Kg
VM/VT 65/2/125 C.336	295	460	310	41
VT 65/2/125 C.337	295	460	310	42,5

DRENO POMPE SI RISERVA DI CAMBIARE SENZA PREAVVISO I DATI RIPORTATI IN QUESTO CATALOGO
DRENO POMPE CAN ALTER WITHOUT NOTIFICATIONS THE DATA MENTIONED IN THIS CATALOGUE

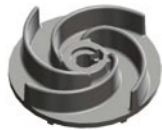
Doc_Rev.0
Date_01/05/08



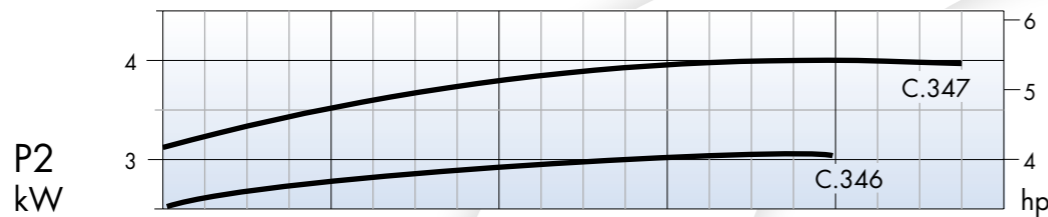
DN 65 - 2850 1/min



Girante - Impeller
VORTEX



Passaggio corpi solidi
Free passage
Ø 60 mm



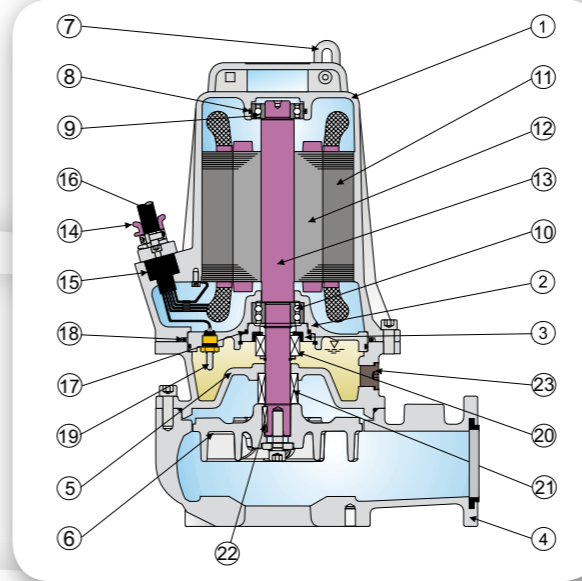
- Applicazioni**
Elettropompa sommersibile Vortex con alte prestazioni per fognature pesanti. Per il convogliamento di acque reflue e grezze, fanghi ravrivati, fanghi grezzi e fanghi putridi, miscugli di acque.
- Motore**
Motore asincrono a 2 poli con rotore a gabbia di scoiattolo. Isolamento Statore: Classe F = 155°C
Grado Protezione: IP 68
- Tenute**
Tenuta lato motore: Ceramica/Graffite Ø25
Tenuta lato girante: Carburo di silicio+Viton Ø25
- Direttive, Normative, Tolleranze**
Curve secondo ISO 9906 livello 2

- Applications**
Submersible Vortex type electric motor pump for high delivery operations for heavy sewage plants. For pumping of raw and waste waters, stirred sludge, raw sludge, rotten sludge, mixed waters.
- Motor**
Asynchronous electric 2 poles motor with squirrel-cage rotor. Stator Insulation: F = 155 °C
Protection class: IP 68
- Seals**
Seal type applied to the motor side: Carbon/Ceramic Ø25
Seal type applied to the wet end side: Silicon-Carbide+Viton Ø25
- Directives, Norms, Tolerances**
Curves as per ISO 9906, Grade 2

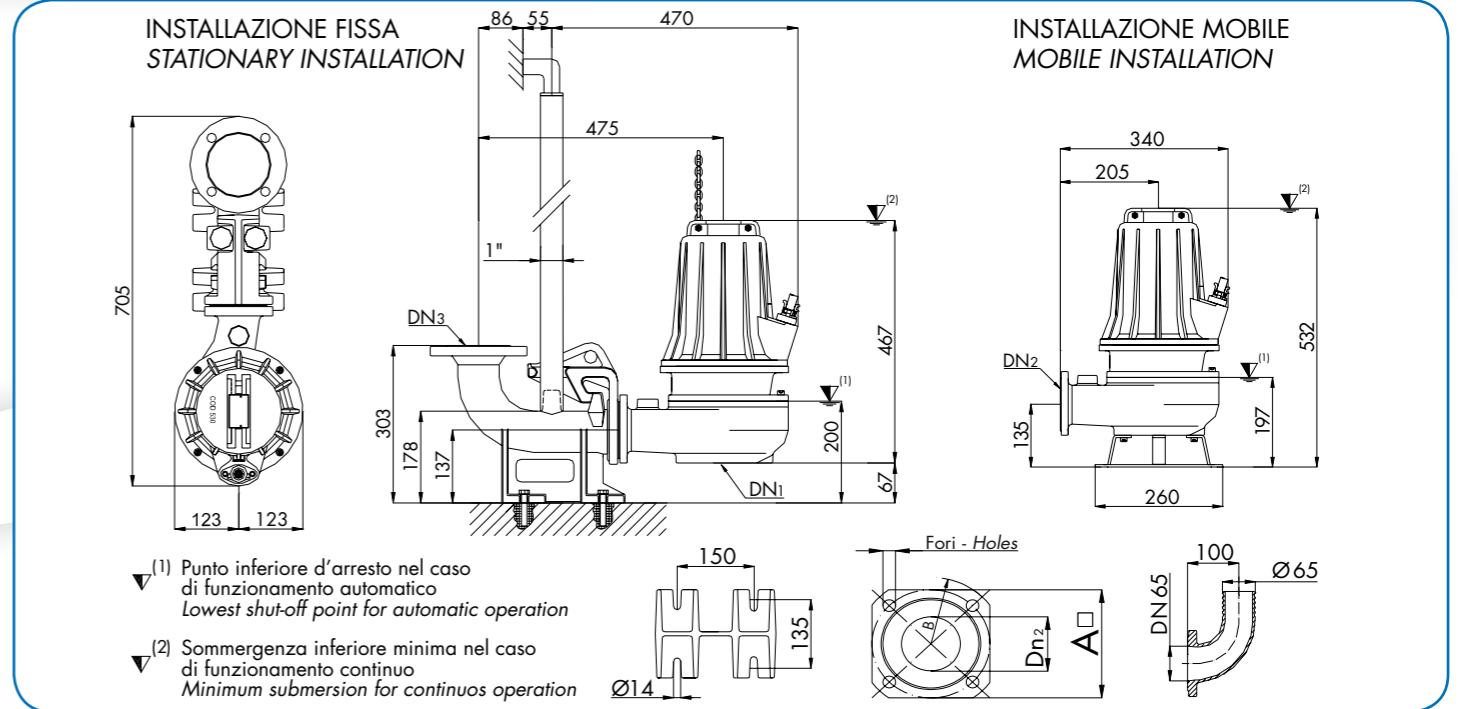
Dati Tecnici - Specifications

Tipo - Type	Q	I/s	2	4	6	8	10	12	14	16	18	19
		I/m	120	240	360	480	600	720	840	960	1080	1140
		m³/h	7,2	14,4	21,6	28,8	36	43,2	50,4	57,6	64,8	68,4
VT 65/2/152 C.346	H m	17,5	16	14,5	13	9,5	8,0	5,0	2,0			
VT 65/2/152 C.347		21	20	18	16	14	12	9,5	6,5	3,5	2,0	
Tipo - Type	Mandata Delivery	kW			R.p.m. 1/min	Poli Poles	A 400V 3 ~	Hz	cos φ			
		P1	P2	Hp								
VT 65/2/152 C.346	Dn2 - 65	3,7	3	4	2850	2	7,1	50	0,84			
VT 65/2/152 C.347		4,7	4	5,5	2850	2	8,8	50	0,88			

VT 65/2/152 C.346-347



Descrizione Description	Materiali Materials
1 Cassa motore - Motor casing	Ghisa G25 - Cast iron G25
2 Porta cuscinetto - Bearing support	
3 Ghiera blocca cuscinetto - Bearing locking ring	
4 Corpo pompa - Pump casing	Acciaio inox Aisi 416 - Stainless steel Aisi 416
5 Porta motore - Motor support	
6 Girante - Impeller	Gomma nitrilica - Nitrilic rubber
7 Anello catena - Chain ring	
8 O' Ring - O' Ring	Acciaio inox Aisi 420 - Stainless steel Aisi 420
9 Cuscinetto superiore - Upper ball bearing	
10 Cuscinetto inferiore - Lower ball bearing	Ghisa G25 - Cast iron G25
11 Statore - Stator	
12 Rotore - Rotor	Gomma nitrilica - Nitrilic rubber
13 Albero motore - Motor shaft	
14 Pressacavo - Cable clamp	Gomma nitrilica - Nitrilic rubber
15 Passacavo - (Cable) Grammet	
16 Cavo alimentazione - Net supply cable	H07RN8F
17 O' Ring - O' Ring	
18 O' Ring - O' Ring	Ceramica/Graffite - Carbon/Ceramic
19 Sensore umidità - Conductivity seal sensor	
20 Tenuta meccanica superiore - Upper mechanical seal	Carburo di silicio + viton - Silicon carbide + viton
21 Tenuta meccanica inf. - Lower mech. seal	
22 Chiavetta - Key	Acciaio inox Aisi 304 - Stainless steel Aisi 304
23 Tappo olio - Oil plug	
Viteria - Bolts	Acciaio inox Aisi 304 - Stainless steel Aisi 304



TIPO - TYPE	DN1	DN2/3	A	B	FORI - HOLES		OPTIONAL		
VT 65/2/152 C.346 VT 65/2/152 C.347	65	65	130	160	N°	Ø			
					4	14			

TIPO - TYPE	CAVO - CABLE	SONDE - SENSOR	TENUTE - SEALS	CUSCINETTI - BEARINGS	
VT 65/2/152 C.346 VT 65/2/152 C.347	3 ~ 400 V (1) 7x1,5 Ø15 Avv. Diretto / Con terminali liberi D.O.L. / With free terminals	MT 10 Sonda termica Thermal probe Sonda di conduttività Conductivity probe	SI YES SI YES		
				SUP./UPPER INF./LOWER	SUP./UPPER INF./LOWER
				AR 25	MG1S25G26 6205 2Z 3205 2Z

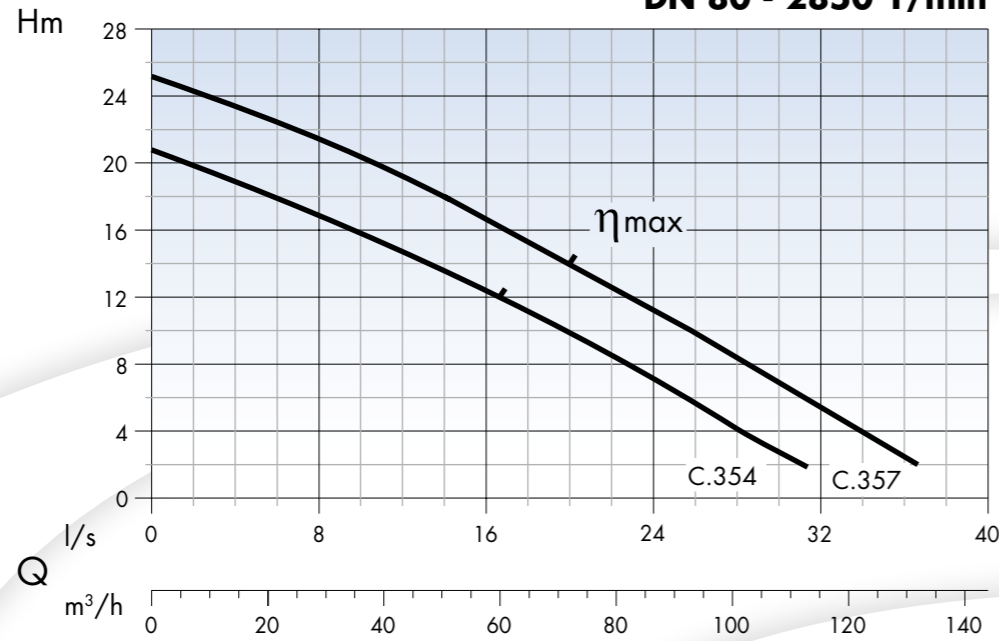
TIPO - TYPE	X	Y	Z	Kg
VT 65/2/152 C.346	355	580	420	58
VT 65/2/152 C.347	355	580	420	59

DRENO POMPE SI RISERVA DI CAMBIARE SENZA PREAVVISO I DATI RIPORTATI IN QUESTO CATALOGO
DRENO POMPE CAN ALTER WITHOUT NOTIFICATIONS THE DATA MENTIONED IN THIS CATALOGUE

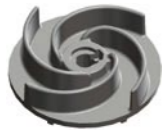
Doc_Rev.0
Date_01/05/08



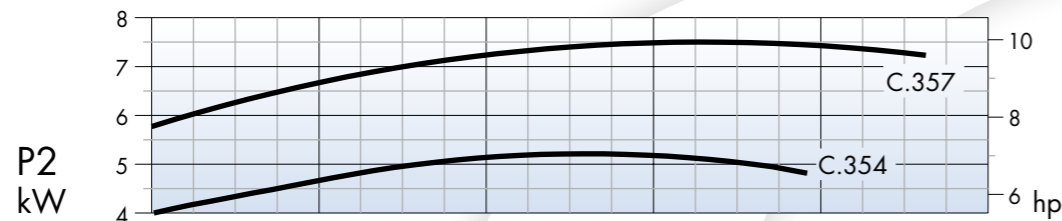
DN 80 - 2850 1/min



Girante - Impeller
VORTEX



Passaggio corpi solidi
Free passage
Ø 70 mm



Applicazioni

Elettropompa sommersibile Vortex con alte prestazioni per fognature pesanti. Per il convogliamento di acque reflue e grezze, fanghi ravrivati, fanghi grezzi e fanghi putridi, miscugli di acque.

Motore

Motore asincrono a 2 poli con rotore a gabbia di scoiattolo. Isolamento Statore: Classe F = 155°C. Grado Protezione: IP 68

Tenute

Tenuta lato motore: Ceramica/Graffite Ø30
Tenuta lato girante: Carburo di silicio+Viton Ø30

Direttive, Normative, Tolleranze

Curve secondo ISO 9906 livello 2

Applications

Submersible Vortex type electric motor pump for high delivery operations for heavy sewage plants. For pumping of raw and waste waters, stirred sludge, raw sludge, rotten sludge, mixed waters.

Motor

Asynchronous electric 2 poles motor with squirrel-cage rotor. Stator Insulation: F = 155 °C. Protection class: IP 68

Seals

Seal type applied to the motor side: Carbon/Ceramic Ø30
Seal type applied to the wet end side: Silicon-Carbide+Viton Ø30

Directives, Norms, Tolerances

Curves as per ISO 9906, Grade 2

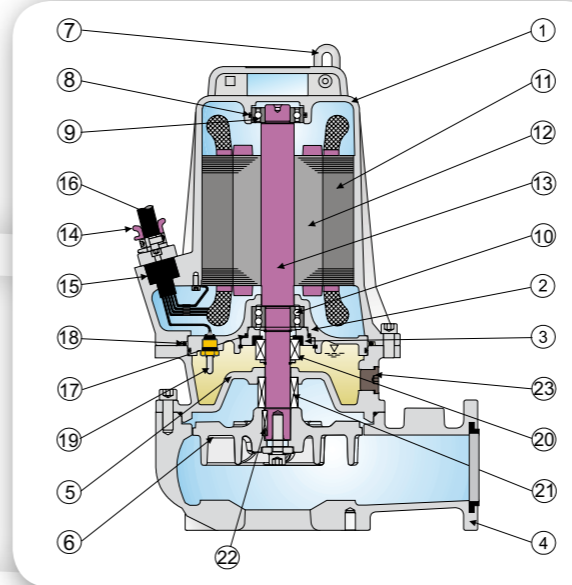
Dati Tecnici - Specifications

Tipo - Type	Q	I/s	2	4	8	12	16	20	24	28	32	36
		I/m	120	240	480	720	960	1200	1440	1680	1920	2160
		m³/h	7,2	14,4	28,8	43,2	57,6	72	86,4	100,8	115,2	129,6

Tipo - Type	H m	20	19	17	14,5	12,5	10	7,0	4,0		
VT 80/2/173 C. 354											
VT 80/2/173 C. 357		24	23,5	21,5	19	17	14	11,5	8,2	5,5	2,5

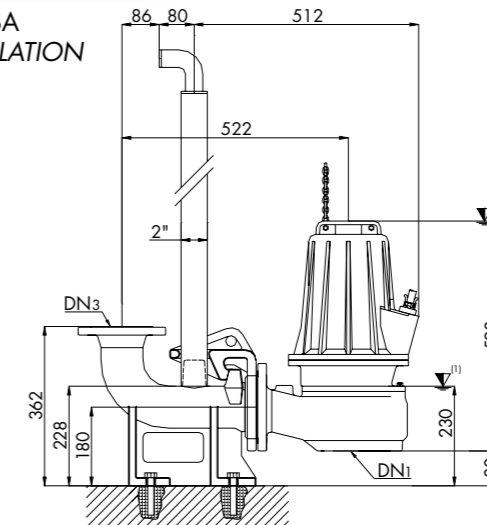
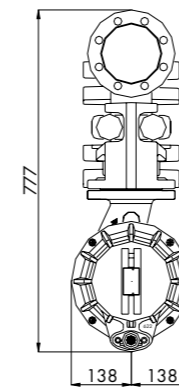
Tipo - Type	Mandata Delivery	kW			R.p.m. 1/min	Poli Poles	A 400V 3 ~	Hz	cos φ
		P1	P2	Hp					
VT 80/2/173 C. 354	Dn2 - 80	6,2	5,2	7	2850	2	10,7	50	0,85
VT 80/2/173 C. 357		9,2	7,5	10	2850	2	14,5	50	0,88

VT 80/2/173 C. 354-357

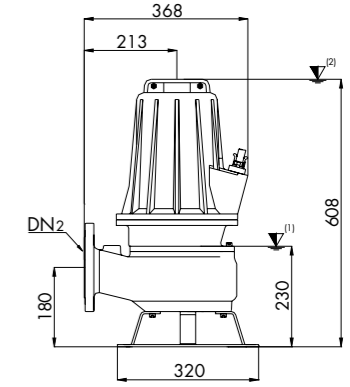


Descrizione Description	Materiali Materials
1 Cassa motore - Motor casing	Ghisa G25 - Cast iron G25
2 Porta cuscinetto - Bearing support	
3 Ghiera blocca cuscinetto - Bearing locking ring	
4 Corpo pompa - Pump casing	Acciaio inox Aisi 416 - Stainless steel Aisi 416
5 Porta motore - Motor support	
6 Girante - Impeller	Gomma nitrilica - Nitrilic rubber
7 Anello catena - Chain ring	
8 O' Ring - O' Ring	Acciaio inox Aisi 420 - Stainless steel Aisi 420
9 Cuscinetto superiore - Upper ball bearing	
10 Cuscinetto inferiore - Lower ball bearing	Ghisa G25 - Cast iron G25
11 Statore - Stator	
12 Rotore - Rotor	Gomma nitrilica - Nitrilic rubber
13 Albero motore - Motor shaft	
14 Pressacavo - Cable clamp	Ghisa G25 - Cast iron G25
15 Passacavo - (Cable) Grammet	
16 Cavo alimentazione - Net supply cable	H07RN8F
17 O' Ring - O' Ring	
18 O' Ring - O' Ring	Gomma nitrilica - Nitrilic rubber
19 Sensore umidità - Conductivity seal sensor	
20 Tenuta meccanica superiore - Upper mechanical seal	Ceramica/Graffite - Carbon/Ceramic
21 Tenuta meccanica inf. - Lower mech. seal	
22 Chiavetta - Key	Acciaio inox Aisi 304 - Stainless steel Aisi 304
23 Tappo olio - Oil plug	
Viteria - Bolts	Acciaio inox Aisi 304 - Stainless steel Aisi 304

INSTALLAZIONE FISSA
STATIONARY INSTALLATION



INSTALLAZIONE MOBILE
MOBILE INSTALLATION



▼(1) Punto inferiore d'arresto nel caso di funzionamento automatico
Lowest shut-off point for automatic operation

▼(2) Sommergenza inferiore minima nel caso di funzionamento continuo
Minimum submersion for continuous operation

TIPO - TYPE	DN1	DN2/3	A	B	FORI - HOLES		OPTIONAL		
VT 80/2/173 C. 354 VT 80/2/173 C. 357	80	80	160	200	N°	Ø			
					8	18			

TIPO - TYPE	CAVO - CABLE	SONDE - SENSOR	TENUTE - SEALS	CUSCINETTI - BEARINGS	
VT 80/2/173 C. 354 VT 80/2/173 C. 357	3 ~ 400 V (1) 10x1,5 Ø 20 Avv. Y-A / Con terminali liberi Y-A Starting / With free terminals	MT 10 Sonda termica Thermal probe Sonda di conduttività Conductivity probe	SI YES SI YES		
				SUP./UPPER AR 30	INF./LOWER MG130G26
				SUP./UPPER 6206 2Z	INF./LOWER 3306 2Z

TIPO - TYPE	X	Y	Z	Kg
VT 80/2/173 C. 354	355	580	420	86
VT 80/2/173 C. 357	355	580	420	87

DRENO POMPE SI RISERVA DI CAMBIARE SENZA PREAVVISO I DATI RIPORTATI IN QUESTO CATALOGO
DRENO POMPE CAN ALTER WITHOUT NOTIFICATIONS THE DATA MENTIONED IN THIS CATALOGUE

Doc_Rev.0
Date_01/05/08

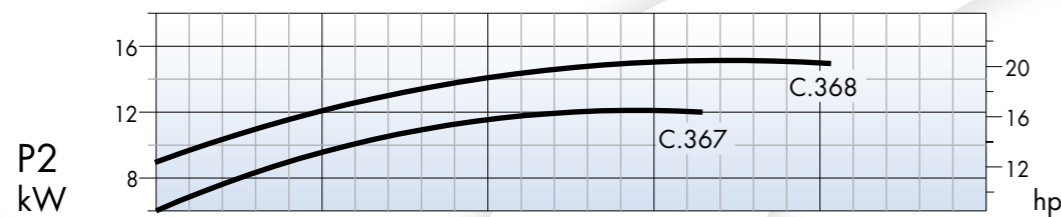
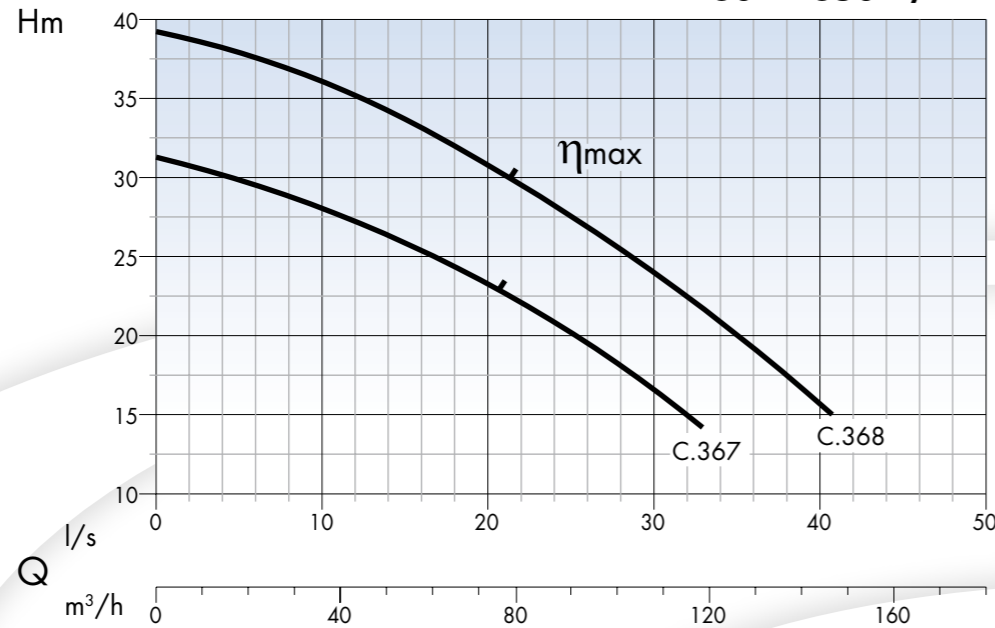


Girante - Impeller
VORTEX



Passaggio corpi solidi
Free passage
Ø 70 mm

DN 80 - 2850 1/min



Applicazioni

Elettropompa sommersibile Vortex con alte prestazioni per fognature pesanti. Per il convogliamento di acque reflue e grezze, fanghi ravrivati, fanghi grezzi e fanghi putridi, miscugli di acque.

Applications

Submersible Vortex type electric motor pump for high delivery operations for heavy sewage plants. For pumping of raw and waste waters, stirred sludge, raw sludge, rotten sludge, mixed waters.

Motore

Motore asincrono a 2 poli con rotore a gabbia di scoiattolo. Isolamento Statore: Classe F = 155°C. Grado Protezione: IP 68

Motor

Asynchronous electric 2 poles motor with squirrel-cage rotor. Stator Insulation: F = 155°C. Protection class: IP 68

Tenute

Tenuta lato motore: Carburo di silicio+Viton Ø55. Tenuta lato girante: Carburo di silicio+Viton Ø55

Seals

Seal type applied to the motor side: Silicon-Carbide+Viton Ø55. Seal type applied to the wet end side: Silicon-Carbide+Viton Ø55

Direttive, Normative, Tolleranze

Curve secondo ISO 9906 livello 2

Directives, Norms, Tolerances

Curves as per ISO 9906, Grade 2

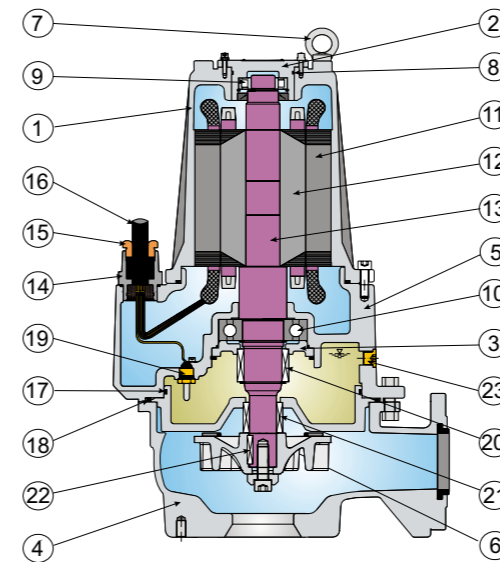
Dati Tecnici - Specifications

Tipo - Type	Q	I/s	4	8	12	16	20	24	28	32	36	40
		I/m	240	480	720	960	1200	1440	1680	1920	2160	2400
		m³/h	14,4	28,8	43,2	57,6	72	86,4	100,8	115,2	129,6	144,0

Tipo - Type	H m	30	28,5	27,5	25	23	21,2	18	15		
VT 80/2/200 C. 367											
VT 80/2/200 C. 368		38	37	35	33	31	28	25	22,5	19	16

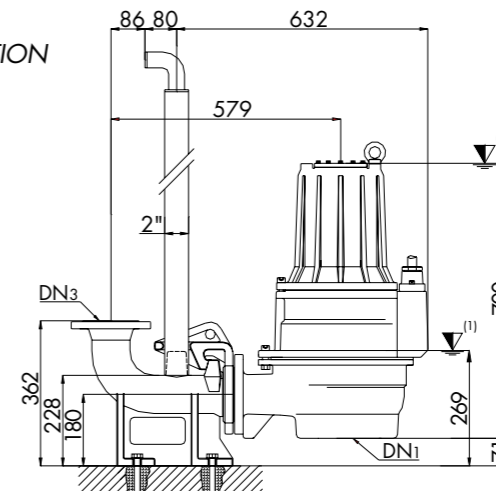
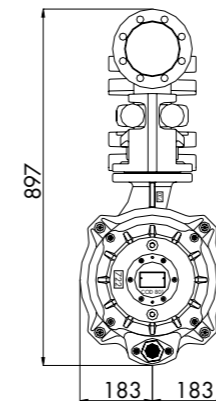
Tipo - Type	Mandata Delivery	kW			R.p.m. 1/min	Poli Poles	A 400V 3 ~	Hz	cos φ
		P1	P2	Hp					
VT 80/2/200 C. 367	Dn2 - 80	13,4	12	16	2850	2	22	50	0,84
VT 80/2/200 C. 368		18,3	15	20	2850	2	29,5	50	0,86

VT 80/2/200 C. 367-368

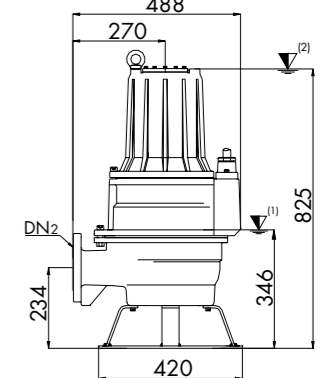


Descrizione Description	Materiali Materials
1 Cassa motore - Motor casing	Ghisa G25 - Cast iron G25
2 Porta cuscinetto - Bearing support	
3 Ghiera blocca cuscinetto - Bearing locking ring	
4 Corpo pompa - Pump casing	Acciaio inox Aisi 416 - Stainless steel Aisi 416
5 Porta motore - Motor support	
6 Girante - Impeller	Gomma nitrilica - Nitrilic rubber
7 Anello catena - Chain ring	
8 O' Ring - O' Ring	Acciaio inox Aisi 420 - Stainless steel Aisi 420
9 Cuscinetto superiore - Upper ball bearing	
10 Cuscinetto inferiore - Lower ball bearing	Ghisa G25 - Cast iron G25
11 Statore - Stator	
12 Rotore - Rotor	Acciaio inox Aisi 416 - Stainless steel Aisi 416
13 Albero motore - Motor shaft	
14 Pressacavo - Cable clamp	H07RN8F
15 Ghiera del pressacavo - Locking ring	
16 Cavo alimentazione - Net supply cable	Gomma nitrilica - Nitrilic rubber
17 O' Ring - O' Ring	
18 O' Ring - O' Ring	Carburo di silicio + viton - Silicon carbide + viton
19 Sensore umidità - Conductivity seal sensor	
20 Tenuta meccanica sup. - Upper mech. seal	Acciaio inox Aisi 304 - Stainless steel Aisi 304
21 Tenuta meccanica inf. - Lower mech. seal	
22 Chiavetta - Key	Acciaio inox Aisi 416 - Stainless steel Aisi 416
23 Tappo olio - Oil plug	
Viteria - Bolts	Acciaio inox Aisi 304 - Stainless steel Aisi 304

INSTALLAZIONE FISSA
STATIONARY INSTALLATION



INSTALLAZIONE MOBILE
MOBILE INSTALLATION



- ▼⁽¹⁾ Punto inferiore d'arresto nel caso di funzionamento automatico. Lowest shut-off point for automatic operation.
- ▼⁽²⁾ Sommergenza inferiore minima nel caso di funzionamento continuo. Minimum submersion for continuous operation.

TIPO - TYPE	DN1	DN2/3	A	B	FORI - HOLES		OPTIONAL		
					N°	Ø			
VT 80/2/200 C. 367 VT 80/2/200 C. 368	150	80	160	200	8	18			

TIPO - TYPE	CAVO - CABLE	SONDE - SENSOR	TENUTE - SEALS	CUSCINETTI - BEARINGS
VT 80/2/200 C. 367 VT 80/2/200 C. 368	3 ~ 400 V (1) 10x2,5 Ø 23 Avv. Y:A / Con terminali liberi Y:A Starting / With free terminals	MT 10 Sonda termica Thermal probe Sonda di conduttività Conductivity probe	SI YES Sonda di conduttività Conductivity probe SI YES	 SUP./UPPER INF./LOWER SUSP./UPPER INF./LOWER

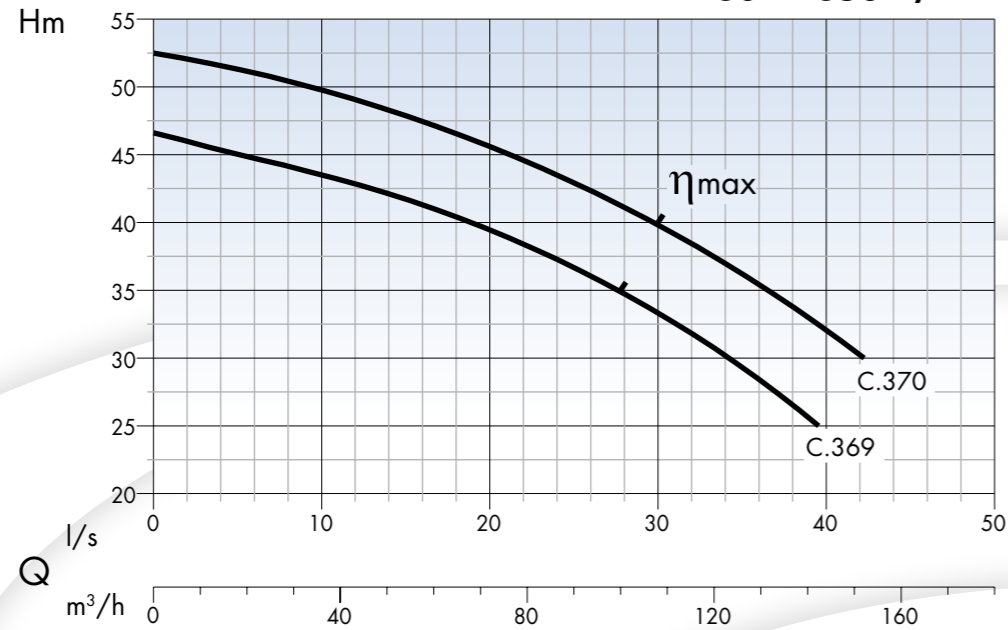
TIPO - TYPE	X	Y	Z	Kg
VT 80/2/200 C. 367	510	860	420	190
VT 80/2/200 C. 368	510	860	420	200

DRENO POMPE SI RISERVA DI CAMBIARE SENZA PREAVVISO I DATI RIPORTATI IN QUESTO CATALOGO.
DRENO POMPE CAN ALTER WITHOUT NOTIFICATIONS THE DATA MENTIONED IN THIS CATALOGUE.

Doc_Rev.0
Date_01/05/08



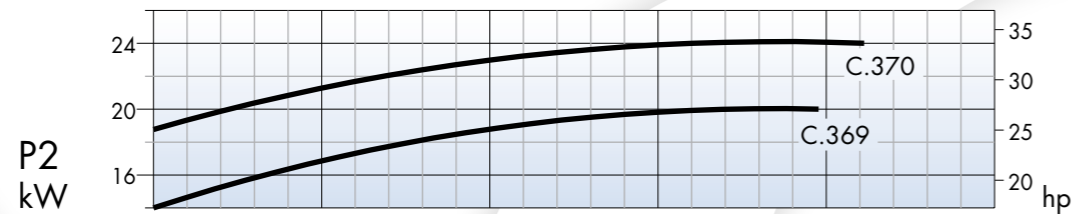
DN 80 - 2850 1/min



Girante - Impeller
VORTEX



Passaggio corpi solidi
Free passage
Ø 70 mm



Applicazioni

Elettropompa sommersibile Vortex con alte prestazioni per fognature pesanti. Per il convogliamento di acque reflue e grezze, fanghi ravrivati, fanghi grezzi e fanghi putridi, miscugli di acque.

Motore

Motore asincrono a 2 poli con rotore a gabbia di scoiattolo. Isolamento Statore: Classe F = 155°C. Grado Protezione: IP 68

Tenute

Tenuta lato motore: Carburo di silicio+Viton Ø55
Tenuta lato girante: Carburo di silicio+Viton Ø55

Direttive, Normative, Tolleranze

Curve secondo ISO 9906 livello 2

Applications

Submersible Vortex type electric motor pump for high delivery operations for heavy sewage plants. For pumping of raw and waste waters, stirred sludge, raw sludge, rotten sludge, mixed waters.

Motor

Asynchronous electric 2 poles motor with squirrel-cage rotor. Stator Insulation: F = 155°C. Protection class: IP 68

Seals

Seal type applied to the motor side: Silicon-Carbide+Viton Ø55
Seal type applied to the wet end side: Silicon-Carbide+Viton Ø55

Directives, Norms, Tolerances

Curves as per ISO 9906, Grade 2

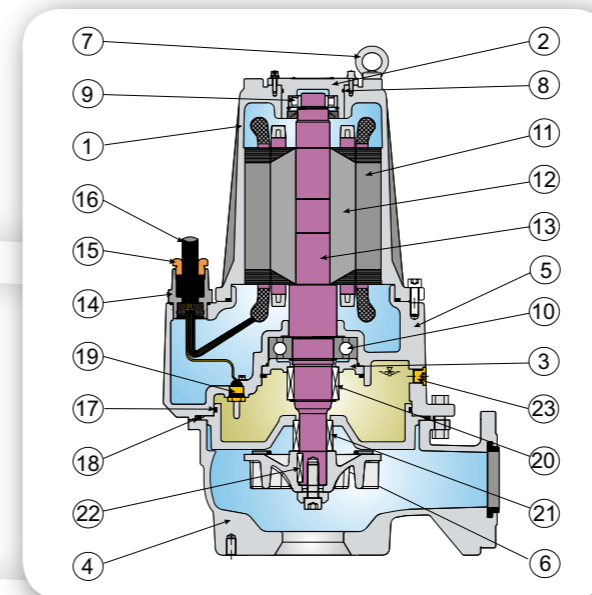
Dati Tecnici - Specifications

Tipo - Type	Q	l/s	2	5	10	15	20	25	30	35	40	42
		l/m	120	300	600	900	1200	1500	1800	2100	2400	2520
		m³/h	7,2	18	36	54	72	90	108	126	144,0	151,2

Tipo - Type	H m	46,5	45	44	42	39,5	36,5	33	28,5		
VT 80/2/240 C. 369											
VT 80/2/240 C. 370		52	51,5	50	47,5	45,5	42,5	40	37	32,5	30

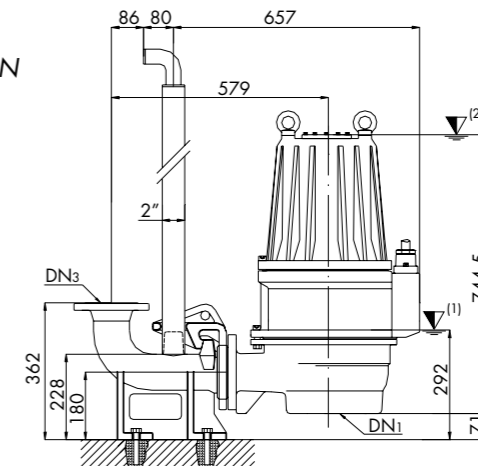
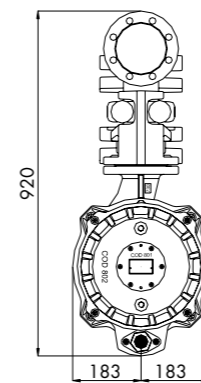
Tipo - Type	Mandata Delivery	kW			R.p.m. 1/min	Poli Poles	A 400V 3 ~	Hz	cos φ
		P1	P2	Hp					
VT 80/2/240 C. 369	Dn2 - 80	23,7	20	27	2850	2	22	50	0,84
VT 80/2/240 C. 370		28,1	24	33	2850	2	29,5	50	0,86

VT 80/2/240 C. 369-370

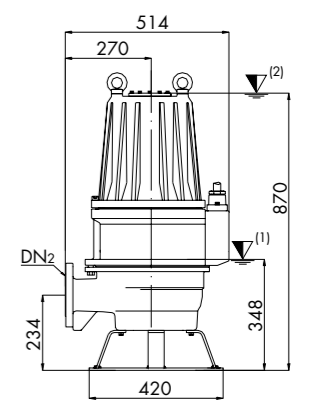


Descrizione Description	Materiali Materials
1 Cassa motore - Motor casing	Ghisa G25 - Cast iron G25
2 Porta cuscinetto - Bearing support	
3 Ghiera blocca cuscinetto - Bearing locking ring	
4 Corpo pompa - Pump casing	
5 Porta motore - Motor support	Acciaio inox Aisi 416 - Stainless steel Aisi 416
6 Girante - Impeller	
7 Anello catena - Chain ring	Gomma nitrilica - Nitrilic rubber
8 O' Ring - O' Ring	Acciaio inox Aisi 420 - Stainless steel Aisi 420
9 Cuscinetto superiore - Upper ball bearing	
10 Cuscinetto inferiore - Lower ball bearing	Ghisa G25 - Cast iron G25
11 Statore - Stator	Acciaio inox Aisi 416 - Stainless steel Aisi 416
12 Rotore - Rotor	
13 Albero motore - Motor shaft	H07RN8F
14 Pressacavo - Cable clamp	Gomma nitrilica - Nitrilic rubber
15 Ghiera del pressacavo - Locking ring	
16 Cavo alimentazione - Net supply cable	Carburo di silicio + viton - Silicon carbide + viton
17 O' Ring - O' Ring	
18 O' Ring - O' Ring	Acciaio inox Aisi 304 - Stainless steel Aisi 304
19 Sensore umidità - Conductivity seal sensor	
20 Tenuta meccanica sup. - Upper mech. seal	Acciaio inox Aisi 416 - Stainless steel Aisi 416
21 Tenuta meccanica inf. - Lower mech. seal	
22 Chiavetta - Key	Acciaio inox Aisi 304 - Stainless steel Aisi 304
23 Tappo olio - Oil plug	Acciaio inox Aisi 304 - Stainless steel Aisi 304

INSTALLAZIONE FISSA
STATIONARY INSTALLATION



INSTALLAZIONE MOBILE
MOBILE INSTALLATION



- (1) Punto inferiore d'arresto nel caso di funzionamento automatico
Lowest shut-off point for automatic operation
- (2) Sommergenza inferiore minima nel caso di funzionamento continuo
Minimum submersion for continuous operation

TIPO - TYPE	DN1	DN2/3	A	B	FORI - HOLES		OPTIONAL		
VT 80/2/240 C. 369 VT 80/2/240 C. 370	150	80	160	200	N°	Ø			
					8	18			

TIPO - TYPE	CAVO - CABLE	SONDE - SENSOR	TENUTE - SEALS	CUSCINETTI - BEARINGS
VT 80/2/240 C. 369 VT 80/2/240 C. 370	3 ~ 400 V (1) 7x4 + 3x1 Ø 20,5 Avv. Y-A / Con terminali liberi Y-A Starting / With free terminals	MT 10 Sonda termica Thermal probe Sonda di conduttività Conductivity probe	SI YES SI YES SUP./UPPER MG1/55/G4 INF./LOWER MG1/55/G4	 SUP./UPPER NU 207ECJ3 INF./LOWER 6312 2RS1

TIPO - TYPE	X	Y	Z	Kg
VT 80/2/240 C. 369	510	860	420	242
VT 80/2/240 C. 370	510	860	420	244

DRENO POMPE SI RISERVA DI CAMBIARE SENZA PRAEAVISO I DATI RIPORTATI IN QUESTO CATALOGO
DRENO POMPE CAN ALTER WITHOUT NOTIFICATIONS THE DATA MENTIONED IN THIS CATALOGUE

Doc_Rev.0
Date_01/05/08