

ELGEF® *Plus* Electrofusion System



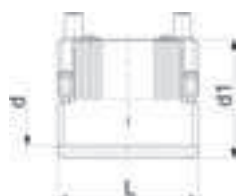
ELGEF Plus Couplers

ELGEF Plus Electrofusion

ELGEF Plus Transition Fittings

ELGEF® Plus Electrofusion Fittings

53 91 16



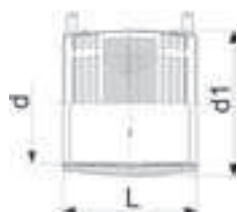
PF 2 51 312

Coupler with integral pipe fixation

PE 100 SDR 11 (ISO S5)
10 bar Gas / 16 bar Water
4 mm pin connectors
Limited path fusion indicators
Removable centre stop

d [mm]	Code	GP	kg	SID	d1 [mm]	L [mm]
20	753 911 606	50	0.054	1	31	68
25	753 911 607	50	0.060	1	36	68
32	753 911 608	50	0.072	1	44	72
40	753 911 609	50	0.100	1	54	80
50	753 911 610	10	0.136	1	66	88
63	753 911 611	10	0.194	1	81	96

53 91 16



PF 2 51 312

Coupler

PE 100 SDR 11 (ISO S5)
10 bar Gas / 16 bar Water
4 mm pin connectors
Limited path fusion indicators
Removable centre stop up to d160

d [mm]	Code	GP	kg	SID	d1 [mm]	L [mm]
75	753 911 612	12	0.287	1	96	110
90	753 911 613	10	0.421	1	113	125
110	753 911 614	5	0.697	1	138	145
125	753 911 615	5	0.738	1	154	158
140	753 911 616	5	0.968	1	172	168
160	753 911 617	6	1.390	1	196	180
180	753 911 618	4	1.750	1	219	194
200	753 911 619	2	2.350	1	244	208
225	753 911 620	2	3.160	1	273	224
250	753 911 621	2	4.345	1	304	244
280	753 911 622	1	5.675	1	340	252
315	753 911 623	1	8.000	1	382	268
355	753 911 624	1	12.110	1	432	246
400	753 911 625	1	15.993	1	487	246

53 91 18



PF 2 51 312

Coupler

PE 100 SDR 17 (ISO S8)

5 bar Gas / 10 bar Water

4 mm pin connectors

Limited path fusion indicators

d160 with removable centre stop

d [mm]	Code	GP	kg	SID	d1 [mm]	L [mm]	
160	753 911 817	6	1.050	1	186	180	
180	753 911 818	4	1.450	1	213	194	
200	753 911 819	2	1.800	1	233	208	
225	753 911 820	2	2.385	1	261	224	
250	753 911 821	2	4.345	1	304	244	
280	753 911 822	1	5.675	1	340	252	
315	753 911 823	1	8.000	1	382	268	
355	753 911 824	1	8.200	1	414	246	
400	753 911 825	1	15.993	1	487	246	
450	753 911 826	1	15.500	1	522	290	
500	753 911 827	1	19.000	1	579	290	



PF 2 51 312

Coupler long

PE 100 SDR 11 (ISO S5)

5 bar Gas / 16 bar Water

4 mm pin connectors

Removable centre stop

d [mm]	Code	GP	kg	SID	d1 [mm]	L [mm]	
32	753 911 208	-	0.084	1	44	104	
40	753 911 209	-	0.135	1	56	121	
50	753 911 210	-	0.215	1	68	139	
63	753 911 211	-	0.318	1	82	166	

53 10 16



PF 2 51 314

Elbow 90° with integral pipe fixation

PE 100 SDR 11 (ISO S5)

10 bar Gas / 16 bar Water

4 mm pin connectors

Limited path fusion indicators

d [mm]	Code	GP	kg	SID	d1 [mm]	L [mm]	L1 [mm]	z [mm]	
20	753 101 606	10	0.093	1	35	54	34	20	
25	753 101 607	10	0.078	1	35	54	34	20	
32	753 101 608	10	0.098	1	44	53	36	17	
40	753 101 609	10	0.142	1	54	62	39	23	
50	753 101 610	10	0.215	1	66	71	43	28	
63	753 101 611	10	0.280	1	81	81	48	32	

ELGEF® *Plus* Electrofusion System



ELGEF Plus Branch Fitting

ELGEF Plus Modular System

Primofit Compression Fitting

ELGEF Plus Saddles/Valves

Extension Spindles

Polyethylene Piping Systems PE 100



Spigot Fittings for electrofusion and butt fusion (long ends)

Spigot Fittings for butt fusion (short ends)

Transition Fittings PE/steel

Flanges, seals

Spigot Fittings in PE 100

53 10 10

Elbow 90°

PE 100 SDR 11 (ISO S5)
10 bar Gas / 16 bar Water



PF 2 51 301

d [mm]	Code	GP	kg	SID	z [mm]	L [mm]	e [mm]
20	753 101 006	40	0.027	1	75	52	3
25	753 101 007	40	0.037	1	80	52	3
32	753 101 008	40	0.053	1	85	54	3
40	753 101 009	30	0.092	1	95	57	3,7
50	753 101 010	30	0.159	1	105	63	4,6
63	753 101 011	20	0.275	1	115	65	5,8
75	753 101 012	12	0.412	1	130	72	6,8
90	753 101 013	8	0.704	1	150	81	8,2
110	753 101 014	8	1.162	1	165	86	10
125	753 101 015	6	1.609	1	180	93	11,4
140	753 101 016	5	1.750	1	202	120	12,7
160	753 101 017	5	3.100	1	210	103	14,6
180	753 101 018	3	4.319	1	232	107	16,4
200	753 101 019	3	5.700	1	253	117	18,2
225	753 101 020	1	7.780	1	270	122	20,5
250	753 101 001	2	9.503	1	292	130	22,7
280	753 100 922	2	13.182	1	320	140	25,4
315	753 100 923	1	17.830	1	370	150	28,6

53 10 08

Elbow 90°

PE 100 SDR 17 (ISO S8)
5 bar Gas / 10 bar Water



PF 2 51 301

d [mm]	Code	GP	kg	SID	z [mm]	L [mm]	e [mm]
90	753 100 813	8	0.540	1	150	81	5,4
110	753 100 814	8	0.625	1	165	86	6,6
125	753 100 815	6	0.927	1	180	93	7,4
140	753 100 816	-	1.257	1	202	120	8,0
160	753 100 817	5	3.040	1	210	102	9,5
180	753 100 818	3	3.750	1	232	107	10,7
200	753 100 819	3	4.300	1	253	115	11,9
225	753 100 820	1	5.430	1	270	120	13,4
250	753 100 821	2	6.482	1	292	130	14,2
280	753 100 822	2	8.976	1	320	140	15,9
315	753 100 823	1	11.868	1	370	150	17,9

53 15 10

Elbow 45°

PE 100 SDR 11 (ISO S5)

10 bar Gas / 16 bar Water



PF 2 51 301

d [mm]	Code	GP	kg	SID	z [mm]	L [mm]	e [mm]
32	753 151 008	25	0.051	1	80	54	3
40	753 151 009	30	0.082	1	85	57	3,7
50	753 151 010	22	0.137	1	90	63	4,6
63	753 151 011	12	0.300	1	95	65	5,8
75	753 151 012	12	0.346	1	105	72	6,8
90	753 151 013	6	0.558	1	120	81	8,2
110	753 151 014	12	0.931	1	130	86	10
125	753 151 015	6	1.286	1	140	92	11,4
140	753 151 016	4	1.425	1	135	100	12,7
160	753 151 017	6	2.461	1	160	102	14,6
180	753 151 018	5	3.283	1	170	107	16,4
200	753 151 019	3	4.371	1	185	117	18,2
225	753 151 020	2	5.930	1	200	122	20,5
250	753 151 021	3	6.783	1	217	155	22,7
280	753 150 922	3	9.300	1	238	169	25,4
315	753 150 923	2	12.300	1	256	177	28,6

53 15 08

Elbow 45°

PE 100 SDR 17 (ISO S8)

5 bar Gas / 10 bar Water



PF 2 51 301

d [mm]	Code	GP	kg	SID	z [mm]	L [mm]	e [mm]
90	753 150 813	6	0.430	1	120	81	5,4
110	753 150 814	12	0.900	1	132	86	6,6
125	753 150 815	6	1.250	1	140	92	7,4
140	753 150 816	4	0.902	1	135	100	8,3
160	753 150 817	6	2.390	1	162	102	9,5
180	753 150 818	5	3.060	1	173	107	10,7
200	753 150 819	3	4.100	1	185	115	11,9
225	753 150 820	2	5.610	1	205	122	13,4
250	753 150 821	3	4.694	1	217	155	14,2
280	753 150 822	3	6.200	1	232	162	15,9
315	753 150 823	2	8.350	1	251	173	17,9

53 12 09

Elbow 30°

PE 100 SDR 11 (ISO S5)
10 bar Gas / 16 bar Water



PF 2 51 301

d [mm]	Code	GP	kg	SID	z [mm]	L [mm]	e [mm]	
90	753 120 913	10	0.880	1	208	193	8,2	
110	753 120 914	2	1.440	1	216	197	10,0	
160	753 120 917	2	3.170	1	231	205	14,6	

53 12 08

Elbow 30°

PE 100 SDR 17 (ISO S8)
5 bar Gas / 10 bar Water



PF 2 51 301

d [mm]	Code	GP	kg	SID	z [mm]	L [mm]	e [mm]	
90	753 120 813	2	0.580	1	208	193	5,4	
110	753 120 814	5	1.060	1	216	198	6,6	
160	753 120 817	2	2.300	1	231	206	9,5	

53 20 10

Tee 90°, equal**PE 100 SDR 11 (ISO S5)**

10 bar Gas / 16 bar Water



PF 2 51 301

d [mm]	Code	GP	kg	SID	z [mm]	z1 [mm]	L [mm]	e [mm]
20	753 201 006	30	0.052	1	150	75	52	3
25	753 201 007	25	0.054	1	160	80	52	3
32	753 201 008	20	0.074	1	170	85	54	3
40	753 201 009	20	0.127	1	190	95	57	3,7
50	753 201 010	20	0.217	1	230	115	65	4,6
63	753 201 011	14	0.375	1	230	115	65	5,8
75	753 201 012	16	0.616	1	264	132	72	6,8
90	753 201 013	7	1.031	1	300	150	81	8,2
110	753 201 014	5	1.660	1	330	165	86	10
125	753 201 015	4	2.215	1	366	183	92	11,4
140	753 201 016	3	2.931	1	396	196	100	12,7
160	753 201 017	4	4.320	1	420	210	102	14,6
180	753 201 018	3	5.980	1	460	230	107	16,4
200	753 201 019	2	7.760	1	500	250	117	18,2
225	753 201 020	-	10.485	1	540	270	122	20,5
250	753 201 001	-	14.605	1	575	288	130	22,7
280	753 200 902	1	22.760	1	615	308	139	25,4
315	753 200 903	1	29.920	1	695	346	150	28,6
355	753 200 904	-	35.350	1	818	408	165	32,2
400	753 200 905	-	42.420	1	910	455	195	36,3
450	753 200 906	-	73.000	-	970	485	195	40,9
500	753 200 907	-	96.000	-	1060	530	215	45,4

53 20 08

Tee 90°, equal**PE 100 SDR 17 (ISO S8)**

5 bar Gas / 10 bar Water



PF 2 51 301

d [mm]	Code	GP	kg	SID	z [mm]	z1 [mm]	L [mm]	e [mm]
90	753 200 813	7	0.780	1	300	150	80	5,4
110	753 200 814	5	1.440	1	330	165	86	6,6
125	753 200 815	4	1.646	1	366	183	92	7,4
140	753 200 816	3	2.130	1	396	196	100	8,3
160	753 200 817	4	3.970	1	420	210	104	9,5
180	753 200 818	3	5.450	1	460	230	107	10,7
200	753 200 819	2	5.910	1	500	250	115	11,9
225	753 200 820	1	10.120	1	540	270	122	13,4
250	753 200 821	2	10.843	1	575	288	130	14,2
280	753 200 802	1	15.231	1	615	308	139	15,9
315	753 200 803	1	20.623	1	695	346	150	17,9
355	753 200 804	-	25.850	1	818	408	165	21,1
400	753 200 805	-	35.020	1	910	455	195	23,7
450	753 200 806	-	52.000	-	970	485	195	26,7
500	753 200 807	-	67.000	-	1060	530	215	29,7

53 20 10

Tee 90°, reduced**PE 100 SDR 11 (ISO S5)**

10 bar Gas / 16 bar Water



d	d1	Code	GP	kg	SID	z	z1	L	L1	e	e1	
[mm]	[mm]					[mm]	[mm]	[mm]	[mm]	[mm]	[mm]	
63	50	753 201 044	10	0.300	1	215	103	63	56	5,8	4,6	
75	32	753 201 045	10	0.490	1	256	108	70	46	6,8	2,9	
75	50	753 201 046	10	0.530	1	255	108	70	56	6,8	4,6	
75	63	753 201 047	10	0.560	1	255	117	70	63	6,8	5,8	
90	50	753 201 027	-	0.775	3	272	117	79	58	8,2	4,6	
90	63	753 201 029	15	0.775	1	269	136	79	64	8,2	5,8	
90	75	753 201 030	3	0.793	1	272	138	73	70	8,2	6,8	
110	63	753 201 028	10	1.267	1	320	147	86	63	10,0	5,8	
110	75	753 201 031	2	1.244	1	309	151	82	70	10,0	6,8	
110	90	753 201 032	10	1.275	1	320	158	86	79	10,0	8,2	
125	90	753 201 048	3	1.722	1	335	170	110	91	11,4	8,2	
125	110	753 201 033	3	1.860	1	338	166	102	83	11,4	10,0	
160	63	753 201 034	2	2.680	1	340	176	98	65	14,6	5,8	
160	75	753 201 035	2	2.726	1	340	180	98	74	14,6	6,8	
160	90	753 201 036	8	2.775	1	412	188	101	79	14,6	8,2	
160	110	753 201 037	8	3.300	1	412	195	101	82	14,6	10,0	
180	90	753 201 049	1	4.100	1	419	200	136	97	16,4	8,2	
180	110	753 201 050	2	4.379	1	455	220	147	103	16,4	10,0	
180	160	753 201 038	1	4.379	1	414	203	105	92	16,4	14,6	
200	63	753 201 073	-	7.300	-	503	196	120	65	18,2	5,8	
200	90	753 201 074	-	9.730	1	503	215	120	81	18,2	8,2	
200	110	753 201 075	-	9.730	1	503	218	120	84	18,2	10,0	
200	160	753 201 076	-	9.730	1	503	236	120	101	18,2	14,6	
225	75	753 201 039	1	6.500	3	441	227	119	75	20,5	6,8	
225	90	753 201 040	3	6.633	1	441	225	119	79	20,5	8,2	
225	110	753 201 041	3	6.600	1	441	237	118	83	20,5	10,0	
225	160	753 201 042	3	8.095	1	488	247	120	106	20,5	14,6	
225	180	753 201 043	1	9.375	1	543	277	132	132	20,5	16,4	
250	110	753 201 078	-	9.730	3	0	0	0	0	22,7	10,0	
250	160	753 201 079	-	9.730	3	0	0	0	0	22,7	14,6	
315	110	753 201 051	1	15.300	1	555	290	170	100	28,6	10,0	
315	160	753 201 052	1	17.300	1	585	310	170	120	28,6	14,6	
315	225	753 201 053	-	17.300	1	650	335	170	145	28,6	20,5	
315	250	753 201 054	-	17.300	1	680	340	170	150	28,6	22,7	

PF 2 51 301

53 20 08

Tee 90°, reduced**PE 100 SDR 17 (ISO S8)**

5 bar Gas / 10 bar Water



d	d1	Code	GP	kg	SID	z	z1	L	L1	e	e1	
[mm]	[mm]					[mm]	[mm]	[mm]	[mm]	[mm]	[mm]	
90	50	753 201 827	-	0.560	3	272	117	79	58	5,4	3,0	
90	63	753 200 829	15	0.560	1	269	135	79	63	5,4	3,8	
90	75	753 200 830	6	0.593	1	274	137	74	70	5,4	4,5	
110	63	753 200 828	10	0.900	1	310	156	83	64	6,6	3,8	
110	75	753 200 831	2	0.882	1	310	155	82	70	6,6	4,5	
110	90	753 200 832	10	0.941	1	310	157	82	79	6,6	5,4	
125	110	753 200 833	1	1.282	1	335	170	88	82	7,4	6,6	
160	63	753 200 834	2	1.950	1	340	175	98	64	9,5	3,8	
160	75	753 200 835	2	1.960	1	340	182	98	75	9,5	4,5	
160	90	753 200 836	8	1.972	1	340	180	98	81	9,5	5,4	
160	110	753 200 837	8	2.414	1	393	191	98	83	9,5	6,6	
180	90	753 200 844	1	3.218	1	394	200	134	97	10,7	5,4	
180	160	753 200 838	1	3.218	1	412	207	102	92	10,7	9,5	
200	63	753 201 873	-	6.800	-	503	196	120	65	11,9	3,8	
200	90	753 201 874	-	6.900	-	503	215	120	81	11,9	5,4	
200	110	753 201 875	-	7.200	-	503	218	120	84	11,9	6,6	
200	160	753 201 876	-	7.400	-	503	236	120	101	11,9	9,5	
225	75	753 200 839	-	4.600	3	445	227	120	80	13,4	4,5	
225	90	753 200 840	3	4.732	1	445	227	120	80	13,4	5,4	
225	110	753 200 841	3	4.700	1	445	227	119	86	13,4	6,6	
225	160	753 200 842	3	5.922	1	488	244	119	98	13,4	9,5	
225	180	753 200 843	1	7.211	1	553	284	132	135	13,4	10,7	
250	110	753 201 878	-	9.400	-	0	0	0	0	14,2	6,6	
250	160	753 201 879	1	9.800	-	0	0	0	0	14,2	9,5	
315	110	753 200 851	-	10.800	1	555	290	170	100	18,7	6,6	
315	160	753 200 852	-	12.200	1	585	310	170	120	18,7	9,5	
315	225	753 200 853	-	14.500	1	650	335	170	145	18,7	13,4	
315	250	753 200 854	-	15.500	3	680	340	170	150	18,7	14,8	

PF 2 51 301

53 96 10

Cap

PE 100 SDR 11 (ISO S5)
10 bar Gas / 16 bar Water



d [mm]	Code	GP	kg	SID	z [mm]	L [mm]	e [mm]
20	753 961 006	50	0.009	1	52	52	3
25	753 961 007	50	0.013	1	52	52	3
32	753 961 008	50	0.017	1	54	54	3
40	753 961 009	50	0.031	1	57	57	3,7
50	753 961 010	30	0.050	1	63	63	4,6
63	753 961 011	24	0.085	1	65	65	5,8
75	753 961 012	40	0.145	1	79	72	6,8
90	753 961 013	18	0.240	1	90	81	5,4
110	753 961 014	12	0.387	1	98	86	6,6
125	753 961 015	12	0.546	1	105	92	7,4
140	753 961 016	-	0.835	1	136	92	8,3
160	753 961 017	8	1.026	1	120	102	9,5
180	753 961 018	10	1.369	1	128	107	10,7
200	753 961 019	5	1.839	1	138	115	11,9
225	753 961 020	5	2.500	1	148	122	13,4
250	753 961 021	2	3.927	1	205	130	14,8
280	753 960 922	-	5.344	1	235	139	16,6
315	753 960 923	2	7.176	1	255	150	18,7
355	753 960 924	-	9.780	1	280	165	21,1
400	753 960 925	-	13.370	3	310	180	23,7

PF 2 51 301

53 96 08

Cap

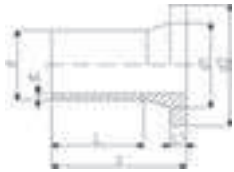
PE 100 SDR 17 (ISO S8)
5 bar Gas / 10 bar Water



d [mm]	Code	GP	kg	SID	z [mm]	L [mm]	e [mm]
90	753 960 813	18	0.220	1	90	81	5,2
110	753 960 814	12	0.350	1	98	86	6,3
125	753 960 815	12	0.520	1	105	92	7,1
140	753 960 816	4	0.522	1	144	106	8,3
160	753 960 817	8	0.990	1	120	102	9,1
180	753 960 818	10	1.360	1	128	107	10,3
200	753 960 819	5	1.880	1	138	115	11,4
225	753 960 820	5	2.500	1	148	122	12,8
250	753 960 821	-	2.547	1	230	152	14,2
280	753 960 822	2	3.523	1	257	162	15,9
315	753 960 823	2	4.758	1	262	167	17,9
355	753 960 824	-	6.510	3	292	165	21,1
400	753 960 825	-	9.330	3	310	180	23,7

PF 2 51 301

53 80 10



Flange Adaptor

PE 100 SDR 11 (ISO S5)

10 bar Gas / 16 bar Water

Flat gasket no. 45 44 01

Joining face: serrated

Counterpart: flat or serrated

d [mm]	Code	GP	kg	SID	z [mm]	d1 [mm]	d2 [mm]	L [mm]	L1 [mm]	e [mm]
20	753 801 006	50	0.060	1	89	27	45	64	7	3
25	753 801 007	-	0.060	1	86	33	58	65	9	3
32	753 801 008	10	0.060	1	80	42	68	54	10	3
40	753 801 009	10	0.085	1	85	51	78	57	11	3,7
50	753 801 010	10	0.126	1	92	61	88	63	12	4,6
63	753 801 011	12	0.185	1	100	75	102	69	14	5,8
75	753 801 012	12	0.305	1	120	89	122	87	16	6,8
90	753 801 013	12	0.471	1	140	106	138	101	17	8,2
110	753 801 014	8	0.722	1	160	126	158	120	18	10
125	753 801 015	4	0.922	1	170	132	158	123	25	11,4
140	753 801 016	12	1.319	1	191	155	188	130	25	12,7
160	753 801 017	6	1.675	1	180	176	212	133	25	14,6
180	753 801 018	2	2.313	1	190	180	212	160	30	16,4
200	753 801 019	2	3.420	1	200	234	268	132	32	18,2
225	753 801 020	4	1.987	1	200	235	268	138	32	20,5
250	753 801 001	6	5.817	1	215	285	320	130	35	22,7
280	753 800 902	5	8.493	1	228	291	320	145	35	25,4
315	753 800 903	4	11.211	1	238	335	370	150	35	28,6
355	753 800 904	-	10.400	1	258	373	430	165	40	32,2
400	753 800 905	-	14.600	1	285	427	482	182	46	36,3

PF 2 51 301

53 80 08



Flange Adaptor

PE 100 SDR 17 (ISO S8)

5 bar Gas / 10 bar Water

Flat gasket no. 45 44 01

Joining face: serrated

Counterpart: flat or serrated

d [mm]	Code	GP	kg	SID	z [mm]	d1 [mm]	d2 [mm]	L [mm]	L1 [mm]	e [mm]
90	753 800 813	20	0.376	-	140	106	138	101	17	5,4
110	753 800 814	8	0.555	1	160	126	158	120	18	6,6
125	753 800 815	8	0.675	1	170	132	158	123	25	7,4
140	753 800 816	12	0.967	1	191	155	188	130	25	8,3
160	753 800 817	6	1.258	1	180	176	212	133	25	9,5
180	753 800 818	-	1.716	1	190	180	212	160	30	10,7
200	753 800 819	2	2.678	1	200	234	268	132	32	11,9
225	753 800 820	4	2.950	1	200	235	268	138	32	13,4
250	753 800 821	6	4.071	1	215	285	320	145	25	14,8
280	753 800 802	-	5.610	1	228	291	320	150	35	16,6
315	753 800 803	4	7.587	1	238	335	370	160	35	18,7
355	753 800 804	2	7.300	1	258	373	430	175	40	21,1
400	753 800 805	-	10.300	1	285	427	482	195	46	23,7

PF 2 51 301

53 90 10

Reducer**PE 100 SDR 11 (ISO S5)**

10 bar Gas / 16 bar Water



d	d1	Code	GP	kg	SID	z	L	L1	e	e1	
[mm]	[mm]					[mm]	[mm]	[mm]	[mm]	[mm]	
25	20	753 901 038	40	0.022	1	120	54	52	3,0	3,0	
32	20	753 901 042	50	0.028	1	120	54	52	3,0	3,0	
32	25	753 901 041	45	0.025	1	130	57	52	3,7	3,0	
40	20	753 901 048	40	0.038	1	130	57	52	3,7	3,0	
40	25	753 901 047	50	0.043	1	130	57	52	3,7	3,0	
40	32	753 901 046	40	0.048	1	130	57	52	3,7	3,0	
50	20	753 901 055	20	0.050	1	150	63	52	4,6	3,0	
50	25	753 901 054	45	0.065	1	140	63	52	4,6	3,0	
50	32	753 901 053	40	0.067	1	140	63	53	4,6	3,0	
50	40	753 901 052	25	0.079	1	140	63	57	4,6	3,7	
63	32	753 901 060	28	0.110	1	150	65	53	5,8	3,0	
63	40	753 901 059	28	0.119	1	150	65	57	5,8	3,7	
63	50	753 901 058	24	0.132	1	150	65	63	5,8	4,6	
75	40	753 901 063	18	0.180	1	170	72	57	6,8	3,7	
75	50	753 901 064	18	0.190	1	170	72	63	6,8	4,6	
75	63	753 901 065	15	0.222	1	170	72	65	6,8	5,8	
90	50	753 901 072	15	0.291	1	190	81	63	8,2	4,6	
90	63	753 901 071	20	0.317	1	190	81	65	8,2	5,8	
90	75	753 901 070	17	0.361	1	190	81	70	8,2	6,8	
110	63	753 901 078	10	0.480	1	205	86	65	10,0	5,8	
110	75	753 901 077	10	0.497	1	205	86	70	10,0	6,8	
110	90	753 901 076	9	0.557	1	205	86	81	10,0	8,2	
125	63	753 901 083	6	0.579	1	187	87	61	11,4	5,8	
125	75	753 901 082	8	0.650	1	215	92	72	11,4	6,8	
125	90	753 901 081	8	0.700	1	215	92	81	11,4	8,2	
125	110	753 901 080	8	0.810	1	215	92	86	11,4	10,0	
140	75	753 901 086	-	0.560	1	230	112	70	12,7	6,8	
140	90	753 901 087	-	0.610	1	230	112	79	12,7	8,2	
140	110	753 901 084	-	0.820	1	230	112	82	12,7	10,0	
140	125	753 901 085	12	0.988	1	211	96	90	12,7	11,4	
160	90	753 901 088	10	1.060	1	217	102	74	14,6	8,2	
160	110	753 901 090	8	1.280	1	245	102	86	14,6	10,0	
160	125	753 901 089	8	1.380	1	245	102	92	14,6	11,4	
160	140	753 901 032	10	1.350	1	229	101	96	14,6	12,7	
180	90	753 901 073	-	1.010	1	245	105	79	16,4	8,2	
180	110	753 901 074	-	1.720	1	270	120	92	16,4	10,0	
180	125	753 901 091	4	1.710	1	255	107	92	16,4	11,4	
180	140	753 901 075	-	1.720	1	270	120	110	16,4	12,7	
180	160	753 901 033	4	2.100	1	255	107	102	16,4	14,6	
200	140	753 901 066	-	2.310	1	275	120	110	18,2	12,7	
200	160	753 901 092	4	2.980	1	265	117	102	18,2	14,6	
200	180	753 901 093	2	2.580	3	275	120	110	18,2	16,4	
225	140	753 901 067	-	2.900	3	295	130	110	20,5	12,7	
225	160	753 901 096	4	2.980	1	280	112	102	20,5	14,6	
225	180	753 901 095	4	2.580	1	290	128	120	20,5	16,4	
225	200	753 901 094	3	3.750	1	280	122	117	22,7	18,2	
250	160	753 901 000	7	2.385	1	290	130	100	22,7	14,6	
250	180	753 901 068	-	4.050	1	310	150	105	22,7	16,4	
250	200	753 901 001	6	2.385	1	302	130	112	22,7	18,2	
250	225	753 901 002	6	2.385	1	332	162	120	22,7	20,5	
280	200	753 901 098	-	6.850	3	333	140	112	25,4	18,2	
280	225	753 901 099	-	6.090	1	335	140	120	25,4	20,5	
280	250	753 901 003	5	2.385	1	340	140	130	25,4	22,7	
315	200	753 901 004	2	2.385	1	380	180	134	28,6	18,2	
315	225	753 901 097	4	7.790	1	365	150	120	28,6	20,5	



d [mm]	d1 [mm]	Code	GP	kg	SID	z [mm]	L [mm]	L1 [mm]	e [mm]	e1 [mm]
315	250	753 901 005	4	2.385	1	365	150	130	28,6	22,7
315	280	753 901 012	-	8.800	1	365	150	139	28,6	25,4
355	250	753 901 013	-	9.100	1	390	165	130	32,2	22,7
355	280	753 901 014	-	9.500	3	390	165	139	32,2	25,4
355	315	753 901 015	-	9.900	3	390	165	150	32,2	28,6
400	280	753 901 016	-	10.420	3	415	180	139	36,3	25,4
400	315	753 901 017	-	11.130	1	415	180	150	36,3	28,6
400	355	753 901 018	-	11.600	3	420	180	165	36,3	32,2

PF 2 51 301

53 90 08

Reducer

PE 100 SDR 17 (ISO S8)

5 bar Gas / 10 bar Water



d [mm]	d1 [mm]	Code	GP	kg	SID	z [mm]	L [mm]	L1 [mm]	e [mm]	e1 [mm]
90	63	753 900 871	12	0.216	3	159	71	63	5,4	3,8
90	75	753 900 870	-	0.202	1	163	74	65	5,4	4,5
110	63	753 900 878	8	0.326	3	179	83	58	6,6	3,8
110	90	753 900 876	8	0.409	1	205	85	80	6,6	5,4
125	90	753 900 881	8	0.700	1	215	90	80	7,4	5,4
125	110	753 900 880	8	0.810	1	215	90	85	7,4	6,6
140	75	753 900 886	-	0.560	1	230	112	70	8,3	4,5
140	90	753 900 887	-	0.610	1	225	110	78	8,3	5,4
140	110	753 900 884	-	0.660	1	230	112	82	8,3	6,6
140	125	753 900 885	12	0.712	1	235	115	87	8,3	7,4
160	90	753 900 888	10	0.752	1	223	105	79	9,5	5,4
160	110	753 900 890	8	0.820	1	245	100	85	9,5	6,6
160	125	753 900 889	8	0.856	1	245	100	90	9,5	7,4
160	140	753 900 831	-	1.000	1	231	100	96	9,5	8,3
180	90	753 900 873	-	1.010	3	245	105	79	10,7	5,4
180	110	753 900 874	-	1.600	1	270	120	92	10,7	6,6
180	125	753 900 891	4	1.710	1	255	105	90	10,7	7,4
180	140	753 900 875	-	1.720	3	270	120	110	10,7	8,3
180	160	753 900 832	-	1.400	1	255	105	100	10,7	9,5
200	140	753 900 866	-	1.800	1	275	120	110	11,9	8,3
200	160	753 900 892	4	1.920	1	265	115	100	11,9	9,5
200	180	753 900 893	4	1.690	1	275	120	110	11,9	10,7
225	140	753 900 867	-	1.450	1	295	130	110	13,4	8,3
225	160	753 900 896	4	2.980	1	280	120	100	13,4	9,5
225	180	753 900 895	4	3.160	1	290	128	120	13,4	10,7
225	200	753 900 894	3	3.750	1	280	120	115	13,4	11,9
250	160	753 900 800	7	2.385	1	290	130	100	14,8	9,5
250	180	753 900 868	-	3.100	3	295	130	105	14,8	10,7
250	200	753 900 801	-	2.385	1	302	130	112	14,8	11,9
250	225	753 900 802	1	2.385	1	332	162	120	14,8	13,4
280	200	753 900 898	-	3.800	3	333	140	112	16,6	11,9
280	225	753 900 899	-	4.100	3	335	140	120	16,6	13,4
280	250	753 900 803	5	2.385	1	340	140	130	16,6	14,8
315	200	753 900 804	2	2.385	1	380	180	134	18,7	11,9
315	225	753 900 807	4	7.790	1	365	150	120	18,7	13,4
315	250	753 900 805	4	2.385	1	365	150	130	18,7	14,8
315	280	753 900 806	3	5.940	1	365	150	139	18,7	16,6
355	250	753 900 808	-	5.270	1	390	165	130	21,1	14,8
355	280	753 900 809	-	5.830	3	390	165	139	21,1	16,6
355	315	753 900 810	-	7.240	1	390	165	150	21,1	18,7
400	280	753 900 811	-	7.930	3	415	180	139	23,7	16,6
400	315	753 900 812	2	8.480	1	415	180	150	23,7	18,7
400	355	753 900 813	-	9.620	1	420	180	165	23,7	21,1

PF 2 51 301

53 22 10

Tee 90°, reduced

PE 100 SDR 11 (ISO S5)
10 bar Gas / 16 bar Water



PF 2 51 301

d [mm]	d1 [mm]	Code	GP	kg	SID	z [mm]	L [mm]	L1 [mm]	e [mm]	
250	110	753 221 031	1	9.500	1	190	435	134	10	
250	160	753 221 032	1	9.700	1	213	440	115	14,6	

53 22 08

Tee 90°, reduced

PE 100 SDR 17 (ISO S8)
5 bar Gas / 10 bar Water



PF 2 51 301

d [mm]	d1 [mm]	Code	GP	kg	SID	z [mm]	L [mm]	L1 [mm]	e [mm]	
250	160	753 220 832	1	6.500	3	213	440	110	9,1	